

# BACON LOVER SWEATER

## Størrelser:

5/6 (9/10) år

## Overvidde:

Ca. 72 (80) cm

## Hel længde:

Ca. 46 (54) cm

## Garn: Lima fra Drops

250 (300) gram Sort  
150 (200) gram Rød  
100 (150) gram Hvid

## Vejledende pinde:

Rundpind 4 længde 60 og 80 cm

## Strikkefasthed:

20 masker og 28 pinde i glatstrikk med pind 4

## Forklaringer:

Sweateren strikkes frem og tilbage gennem hele arbejdet.

## Udtagning:

Udt-V. Saml lænken op mellem 2 masker bagom og strik den drejet ret. Udt-H. Saml lænken op mellem 2 masker forfra og strik den ret.

## Gobelinstrik:

Ved gobelinstrik arbejdes der med flere nøgler eller dunter – et for hvert farveskift. Ved farveskift snor man de to tråde om hinanden så der ikke opstår huller.

## Forstykket:

Slå 67 (75) masker op på pind 4 med rødt garn. Dette er inkl. en kantmaske i hver side som hele tiden strikkes ret. Strik frem og tilbage.

Strik 1 ret (kantmaske), fortsæt i rib (1 ret, 1 vrang). Slut med 1 ret og en kantmaske. Fortsæt med at strikke som maskerne viser. Når ribben måler 4 (4) cm skiftes til sort garn og glatstrikk. På den første pind tages 8 (8) masker ud jævnt fordelt. Dette er retsiden.

Der er nu 75 (83) masker på pinden.

Fortsæt i glatstrikk til arbejdet måler 8 (8) cm. Herefter strikkes efter Diagram 1 med gobelinteknik.

Strik 9 (13) masker ret, strik efter diagrammet, og slut af med 9 (13) masker ret.

Fortsæt således med hele diagrammet.

Strik videre i glatstrikk til arbejdet måler 16 (18) cm. Strik nu efter Diagram 2.

Strik 19 (23) masker ret, strik efter diagrammet, og slut med 19 (23) masker ret.

Fortsæt således med hele diagrammet.

Strik mønster til arbejdet måler 27 (34) cm. Nu skal der lukkes masker af til ærmegab, samtidig med at der fortsættes i mønster.

Der lukkes kun af fra retsiden og over 3 gange, luk nu henholdsvis 3, 2, 2 (3, 3, 2) masker af.

Der er nu 61 (67) masker tilbage på forstykket.

Fortsæt herefter lige op til arbejdet måler 30 (37) cm.

Nu skal Diagram 1 strikkes igen på samme måde som tidligere.

Efter diagrammet, strikkes til arbejdet måler 40 (47) cm.

Nu skal halsen rundes, og hver skulder strikkes færdig hver for sig

## Højre skulder:

På næste retside pind, strik 27 (29) masker. Sæt de midterste 7 (9) masker på en hjælpetråd.

Vend og herefter lukkes henholdsvis 3, 3, 2, 2, 1, (3, 2, 2, 2, 1, 1) masker af på hver vrang pind.

Der er nu 16 (18) masker tilbage på skulderen.

Herefter lukkes masker af til skulderhældningen.

Fra retsiden og over 3 gange, luk henholdsvis 6, 6, 6 (6, 6, 4) masker af.

Strik den anden skulder på samme måde men modsat. Start efter halsmaskerne på hjælpetråden.

Luk henholdsvis 3, 3, 2, 2, 1 (3, 2, 2, 2, 1, 1) masker af på hver ret pind.

Der er nu 16 (18) masker tilbage på skulderen.

Luk af til skulderhældning fra vrangside henholdsvis 6, 6, 6 (6, 6, 4) masker.



## Bagstykket:

Bagstykket strikkes på samme måde som forstykket.

Strik op til arbejdet måler 30 (37) cm.  
Diagram 1 strikkes igen.

Efter diagrammet, strik 2 cm. Herefter strikkes diagram 3 med gobelinteknik. Strik derefter til arbejdet måler 43½ (51½) cm

Her skal halsrundning og skulderhældning strikkes på samme tid således:

### Højre skulder:

På den næste retside pind, luk 6 (6) masker af.

Strik 19 (21) masker. Sæt de midterste 11 (13) masker på en hjælpetråd.

- Vend og luk 3 (3) masker af til hals. Strik vrang pinden ud.
- Vend og luk 6 (6) masker af. Strik hen til halsen.
- Vend og luk 3 (3) masker af til hals. Strik vrang pinden ud.
- Vend og luk 4 (6) masker af. Strik hen til halsen.
- Vend og luk de sidste 3 (3) masker af.

Gør det samme med venstre skulder bare modsat. Start efter maskerne på hjælpetråden.

Fra retsiden, luk 3 (3) masker af til hals. Strik pinden ud.

- Vend og luk 6 (6) masker af. Strik hen til halsen.

- Vend og luk 3 (3) masker af til hals. Strik pinden ud.
- Vend og luk 6 (6) masker af. Strik hen til halsen.
- Vend og luk 3 (3) masker af.
- Vend og luk de sidste 4 (6) masker af.

### Ærmer:

Slå 35 (39) masker op med pind 4 med sort garn. Dette er inkl. en kantmaske i hver side som hele tiden strikkes ret. Der strikkes frem og tilbage gennem hele arbejdet.

Strik 1 ret (kantmaske), fortsæt i rib (1 ret, 1 vrang), slut med 1 ret og en kantmaske. Fortsæt med at strikke som maskerne viser.

Når ribben måler 4 (4) cm skiftes til rødt garn og glatstriik.

Samtidig starter udtagninger i hver side af ærmet, samt mønsterbort således: Fra retsiden, strik kantmaske, 1 ret, 1 udt-V, strik til der er 2 masker tilbage på pinden, 1 udt-H, 1 ret, strik kantmaske.

Gentag udtagningerne fra retsiden på hver 4. pind i alt 8 (6) gange.

Når ærmet måler 8 (8) cm strikkes mønsterbort efter diagram 1 (bort til ærmer) med gobelinteknik. Her er hjerterne strikkes med sort garn. Marker midten af ærmet og strik i forhold til diagram og placering af mønster.

Når udtagningerne på hver 4. pind er strikkes, tages derefter ud på samme måde på hver 6. pind i alt 5 (9) gange.

Efter de sidste udtagninger, er der nu 61 (69) masker på pinden  
Strik lige op til ærmet måler 30 (37) cm.

Herefter skal ærmet formes og der lukkes masker af i hver side.

Luk nu henholdsvis 3, 2, 2 (3, 3, 2) masker af.

Der er nu 47 (53) masker tilbage.

Strik nu igen en mønsterbort efter diagram 1 (bort til ærmer) på samme måde som i starten af ærmet.

Samtidig lukkes en maske af i hver side i alt 8 (11) gange.

Der er nu 31 (31) masker tilbage.

Luk nu 2 masker af i hver side i alt 2 (2) gange.

Så er der 23 (23) masker tilbage.

Luk nu 3 (3) masker af i begyndelsen af hver pind i alt 4 (4) gange.

Der er nu 11 (11) masker tilbage.

Luk de resterende masker af.

Strik et ærme mere mage til.

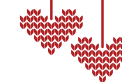
### Montering:

Sy skulderne sammen fra retsiden. Sy ærmerne i ærmekanten. Til sidst sy ærmer – og sidesømmene sammen fra retsiden. Hæft alle ender.

### Halskant:

Saml ca. 56 (62) masker op langs

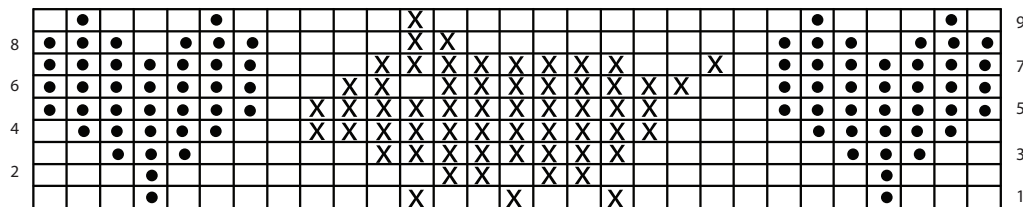
halskanten og strik rib med rødt garn (1 ret, 1 vrang) til ribben måler 3 (3) cm. Luk løst af. Hæft enderne.



# DIAGRAM 1 - BARN

- Bundfarve
- Rød / Sort
- X Hvid

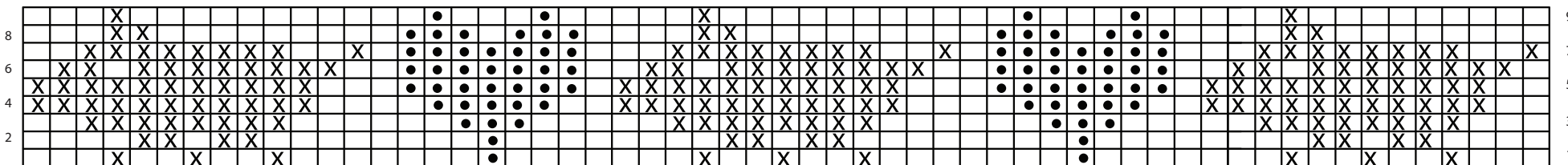
Bort til ærme



29 masker

↑  
Midt

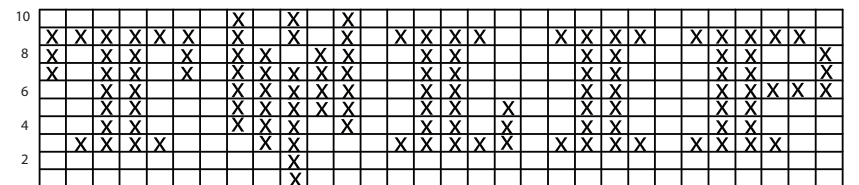
Bort til krop



57 masker

# DIAGRAM 3 - BARN/VOKSEN

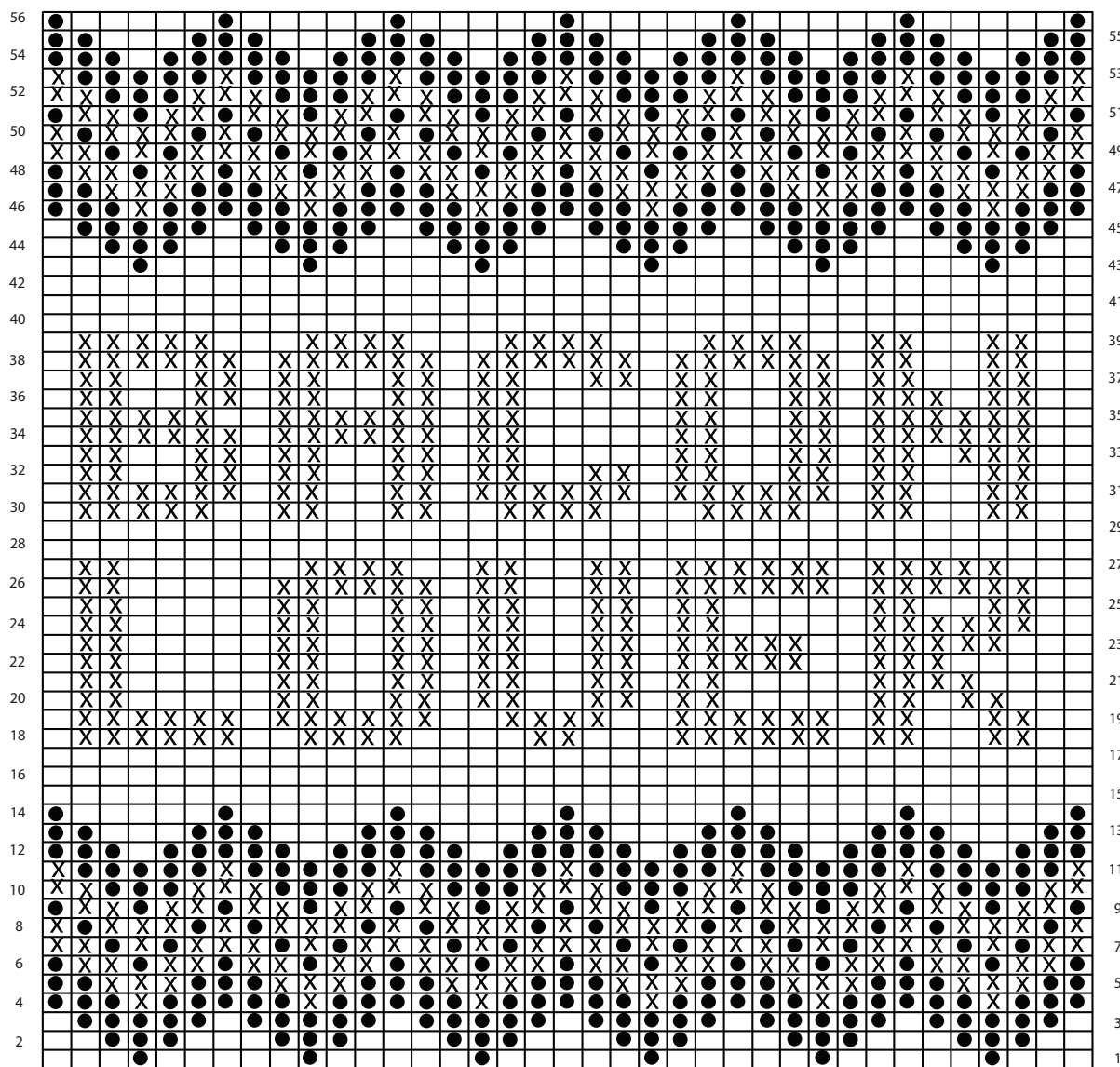
- X Hvid



30 masker

# DIAGRAM 2 - BARN

● Rød  
X Hvid



37 masker

↑  
Midt

